

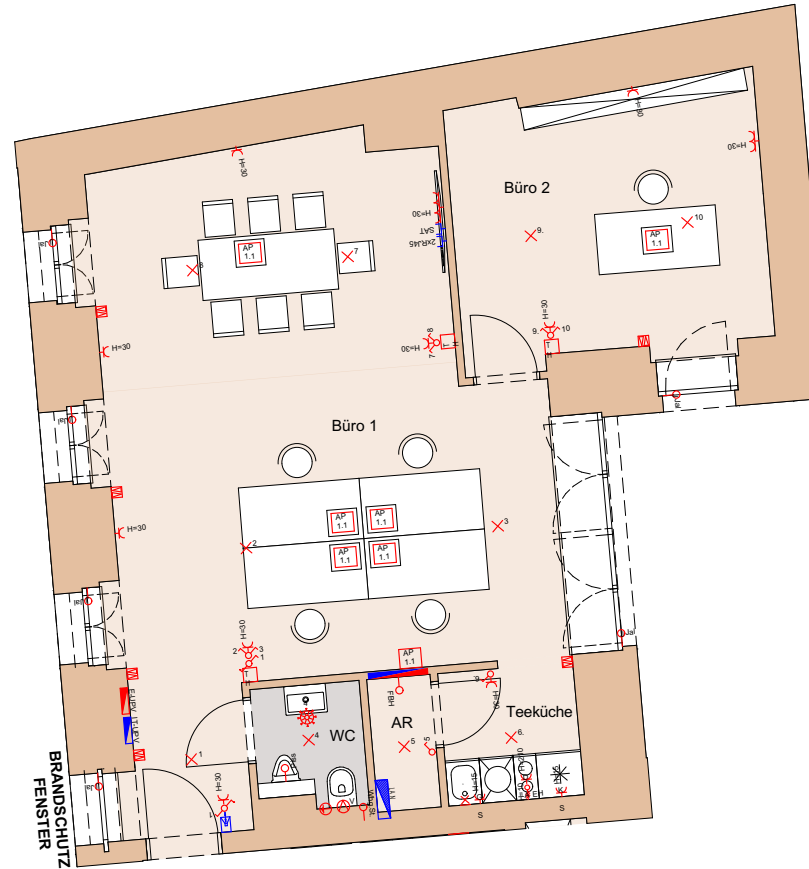
# Kleine SPERLGASSE

WIENER LEBENSART

## TOP 2/1

Kleine Sperlasse 5, 1020 Wien

- |  |  |
|--|--|
|  |  |
|  |  |
|  |  |
|  |  |
|  |  |
|  |  |
|  |  |
|  |  |
|  |  |
|  |  |
|  |  |
|  |  |
|  |  |
|  |  |
|  |  |
|  |  |
|  |  |
|  |  |
|  |  |
|  |  |
|  |  |
|  |  |
|  |  |
|  |  |
|  |  |
|  |  |
|  |  |
|  |  |
|  |  |
|  |  |
|  |  |
|  |  |
|  |  |



TOP 2/1



[m] 1 3 5

Stand: 04.10.2023

Die grafischen Darstellungen entsprechen dem Planstand vom 11. 10. 2022. Die Raum- und Wohnungsgrößen sind ungefähre Werte und können sich noch geringfügig ändern. Sämtliche Maße, Raumhöhen, Parapethöhen, Sturzhöhen (Fenster), abgehängte Decken und Poterien sind circa-Angaben und können sich noch geringfügig ändern. Die nur symbolhafte und nicht maßstabgetreu dargestellte Möblierung inkl. der Küche und Begrünung gelten nur als Vorschlag und sind daher nicht Liefer- oder Vertragsbestandteil. Für die Anfertigung von Einbaumöbel sind Naturmaße zu nehmen. Grundlage der Ausstattung ist die dem Kaufvertrag zugrundeliegende Bau- und Ausstattungsbeschreibung.